

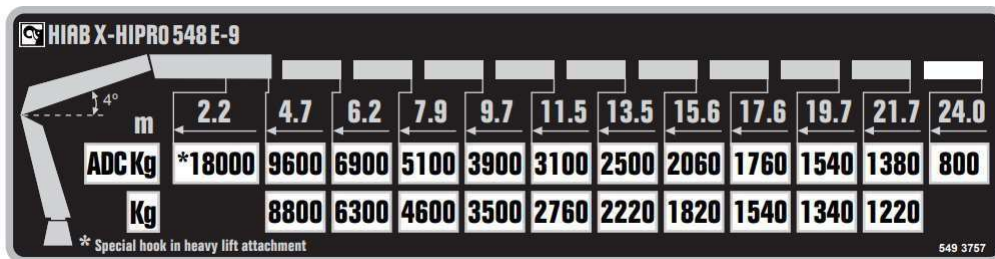
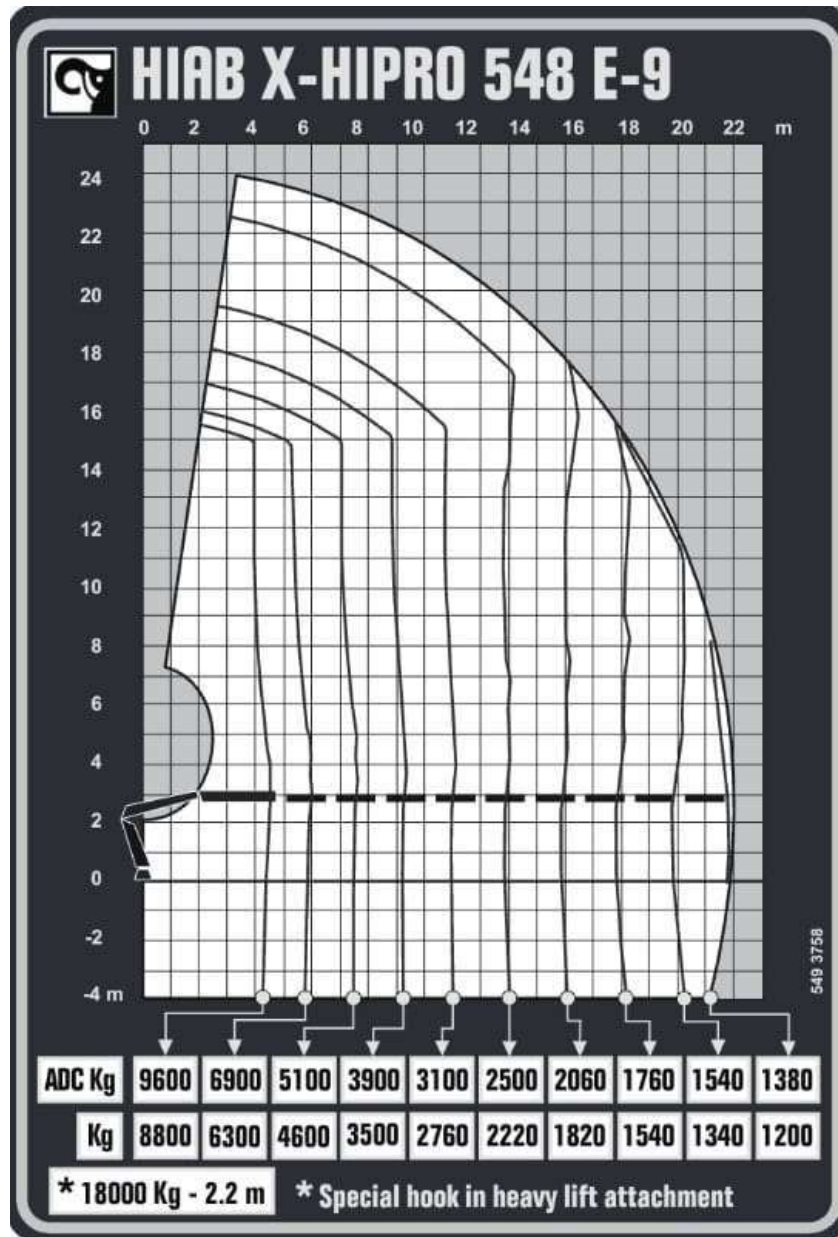
GRÚAS DE GAMA ALTA HIAB X-HIPRO

X-HIPRO 548 E-9



X-HIPRO 548 E-9

DIAGRAMA Y PLACA DE CARGAS



X-HIPRO 548 E-9

DATOS TÉCNICOS

Versión	X-HiPro 548E-9		
M _{dyn}			588 kNm
capacidad de elevación (ADC)	tm		45,3
Alcance - fuerza de elevación, estándar	m- kg	4,7 -	9.600
		6,2 -	6.900
		7,9 -	5.100
		9,7 -	3.900
		11,5 -	3.100
		13,5 -	2.500
		15,6 -	2.060
		17,6 -	1.760
		19,7 -	1.540
		21,7 -	1.380
Alcance vertical instalada	m- kg		25,0
Extensión hidráulica, estándar	m		21,7
Carrera de la extensión hidráulica	m		17,2 m
Caudal recomendado	l/min		100 - 120
Presión de trabajo	Mpa		37,0
Volumen de aceite, depósito	l		200 - 300
Volumen del depósito	l		0 - 340
Angulo de giro	°		999
Inclinación posible a capacidad máxima de elevación	°		5
Par de giro, bruto	kNm		50,0
Velocidad de giro 80	°/s		8
Velocidad de giro	°/s		8
Velocidad de elevación a alcance hidráulico estándar	m/s		1,6
Altura en posición de plegado	mm		2.490
Anchura en posición de plegado	mm		2.548
Espacio de instalación. Rotación no incluido	mm		1.858
Espacio de instalación con juego de mangueras y tuberías	mm		1.858
Peso			
Grúa, modelo estándar, sin gatos	kg		5.488
Espárragos de sujeción	kg		72 - 115
Equipo de gatos	kg		854 - 1.071

*No incluye el giro.

**Largo de estabilizador puede variar de acuerdo a los cálculos de estabilidad presentados en la oferta.

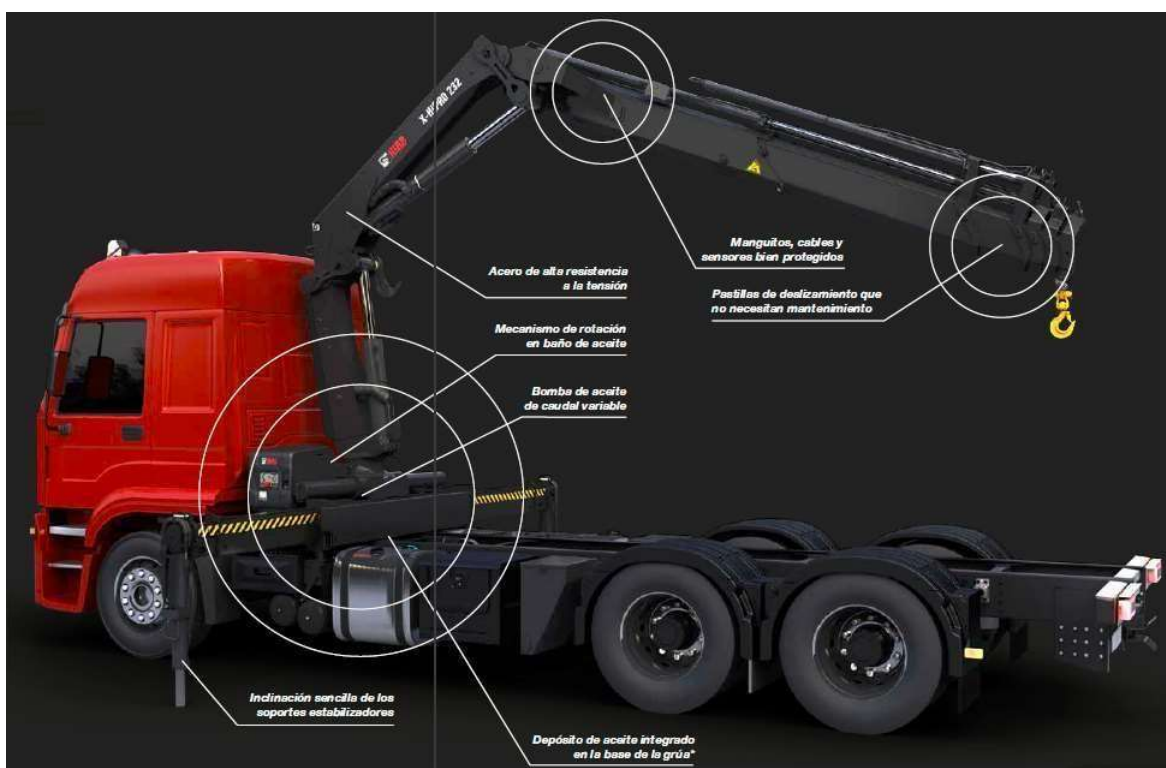
X-HIPRO 548 E-9

CARACTERÍSTICAS PRINCIPALES Y FUNCIONES

La grúa **X-HIPRO** es la mejor elección, lo mejor de lo mejor, ya que entrega versatilidad y precisión excepcionales para obtener una máxima productividad. Su elevado caudal de aceite ofrece una respuesta extremadamente rápida y suave, características que se mantienen al utilizar varios movimientos simultáneos. Esto saca lo mejor de la grúa y del operador, garantizando ciclos de carga rápidos, una seguridad total y el menor coste del ciclo de vida.

X-HIPRO, en combinación con el distribuidor V200 y el Space X4, es el **sistema de control más avanzado** en la industria. Tiene un sistema inteligente integrado, para el manejo excepcionalmente suave y preciso de la carga. Su gran tecnología en válvulas hidráulicas permite sacar el máximo partido a la grúa. Posee gran cantidad de funciones de seguridad, como también de capacidad.

Sus componentes están fabricados con **acero de alta resistencia a la tensión**, y con el sistema de pintura **nDurance**, tecnológicamente avanzado y respetuoso con el medio ambiente. Protege los componentes de la grúa ante la corrosión y otros gracias a sus capas de nanocerámica ultra delgada, e-revestimiento de polímero de laca y pintura al polvo. Mantendrá su aspecto impresionante durante la vida útil del equipo



X-HIPRO 548 E-9

CARACTERÍSTICAS PRINCIPALES Y FUNCIONES

SPACE X4 - Control de Sobrecarga

Su sistema de control de sobrecarga, SPACE X4, contiene una serie de cajas de control, sensores e indicadores que envían señales sobre la carga, su posición y los movimientos de la grúa. Con su microprocesador, calcula la posición de la grúa de manera exacta, deteniendo o reduciendo los movimientos no permitidos y/o peligrosos para la grúa y el operador.

Posee una interfaz muy clara y amigable para el usuario, la cual entrega información de la presión utilizada en cada movimiento, activación de estabilizadores adicionales y de control remoto, y botón de parada de emergencia.

Puede incluir parada de emergencia a ambos lados de la grúa (opcional).



DISTRIBUIDOR V200

Posee un distribuidor V200 para el sistema de control remoto X-HiPro, de centro cerrado, proporcional y de presión compensada. La compensación de la presión y los sensores de carga aseguran la mayor eficiencia posible en el manejo de cargas. Tiene la capacidad de manejar hasta 200 L/min, con lo que no solo mantiene frío el aceite, sino que permite realizar tareas avanzadas con la mayor velocidad y precisión posibles.

El distribuidor puede incluir funciones adicionales perfectas para la instalación de accesorios como cabrestantes y grapas, entre otros.

De manera opcional, puede estar preparado para uso de bomba de caudal fijo o variable, según la necesidad del cliente. En combinación con alimentación de caudal variable, este distribuidor ofrece un gran ahorro de combustible al cliente.

X-HIPRO 548 E-9

CARACTERÍSTICAS PRINCIPALES Y FUNCIONES

XS DRIVE- Radio Remoto Control



Incluye un control remoto XS-Drive, con un diseño ergonómico especialmente preparado por Hiab para el operador. Posee 6 palancas de accionamiento proporcional por función, programable hasta 24 funciones en 4 menús. Incluye un visor de sobrecarga y sistema de seguridad sobre mal encendido o maniobra incorrecta.

DISPLAY

Posee un display externo de fácil visualización, que permite observar contadores de la grúa y códigos de errores.



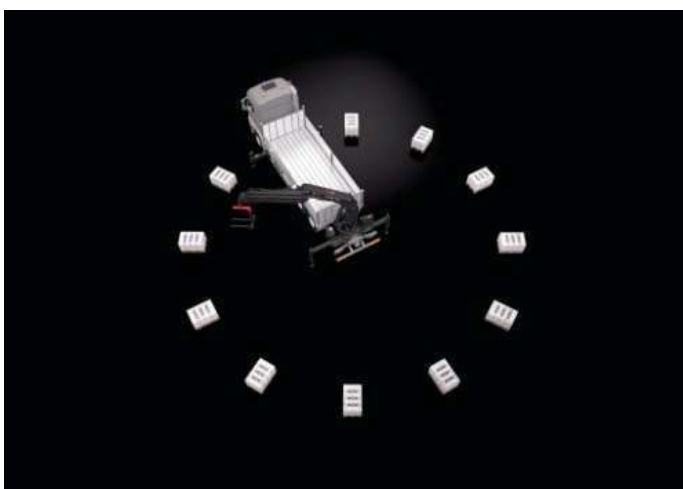
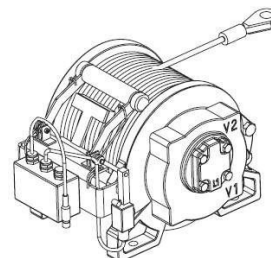
X-HIPRO 548 E-9

CARACTERÍSTICAS PRINCIPALES Y FUNCIONES

CABRESTANTE TC2/TC2L – Opcional-

Este modelo de grúa tiene la opción de utilizar un cabrestante Rotzler Titan TC2 o TC2L para levantamiento y suspensión de carga.

Este cabrestante está diseñado para posicionamientos precisos y suspensiones de carga pesada seguras, en diferentes condiciones medioambientales. Robusto y de confiabilidad probada, el cabrestante ayuda al operador a alcanzar mayor productividad, reduciendo tiempo y costos.



GIRO CONTINUO

El giro continuo permite maniobrar el brazo de la grúa en 360° y más, lo que permite no realizar retrocesos o paradas innecesarias. Al permitir el acceso a la carga del mejor modo posible, se obtiene una mayor seguridad, con ciclos de carga más rápidos.

Sistema de brazos E

El sistema de brazos E permite tener hasta 9 extensiones hidráulicas de largo alcance. Cada extensión viene preparada para la instalación y funcionamiento de la siguiente; junto con válvulas de secuencia y realimentación, permite su entrada y salida de manera ordenada y rápida, optimizando la operación del equipo.

X-HIPRO 548 E-9

CARACTERÍSTICAS PRINCIPALES Y FUNCIONES

Sistema de doble bielias

El sistema de doble biela maximiza la potencia de la grúa dándole una mayor área de trabajo.

SEMAFORO indicador de carga

Las grúas Hiab con Space X4 incluyen un semáforo como indicador visual de rango de carga, en operación de la grúa. Permite obtener información de la capacidad de la grúa alcanzada durante la operación.



JAULA VIRTUAL

Hiab se asegura de la seguridad durante la operación instalando una jaula virtual, al limitar el giro de la grúa en sectores donde no hay estabilidad. También, es posible reducir la capacidad de la grúa por delante de cabina.